



2022

# 东莞荔枝

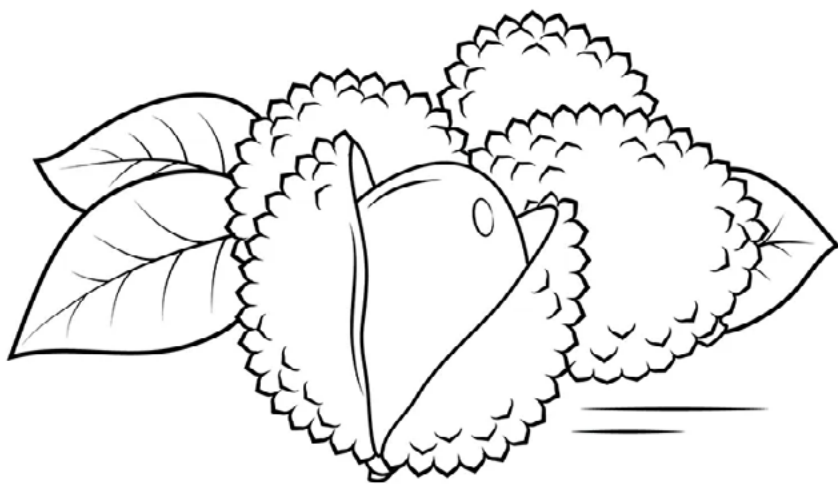
采购导图

东莞市农业农村局 2022.5



## 目录

千年莞荔，岭南佳品 .....	01
2022 东莞荔枝上市展望 .....	02
东莞荔枝主要上市品种 .....	12
东莞荔枝核心企业生产基地名录 .....	16
东莞荔枝“12221”市场营销活动计划 .....	33
东莞荔枝电商企业简介 .....	34
那些荔枝达人都知道的小知识 .....	36

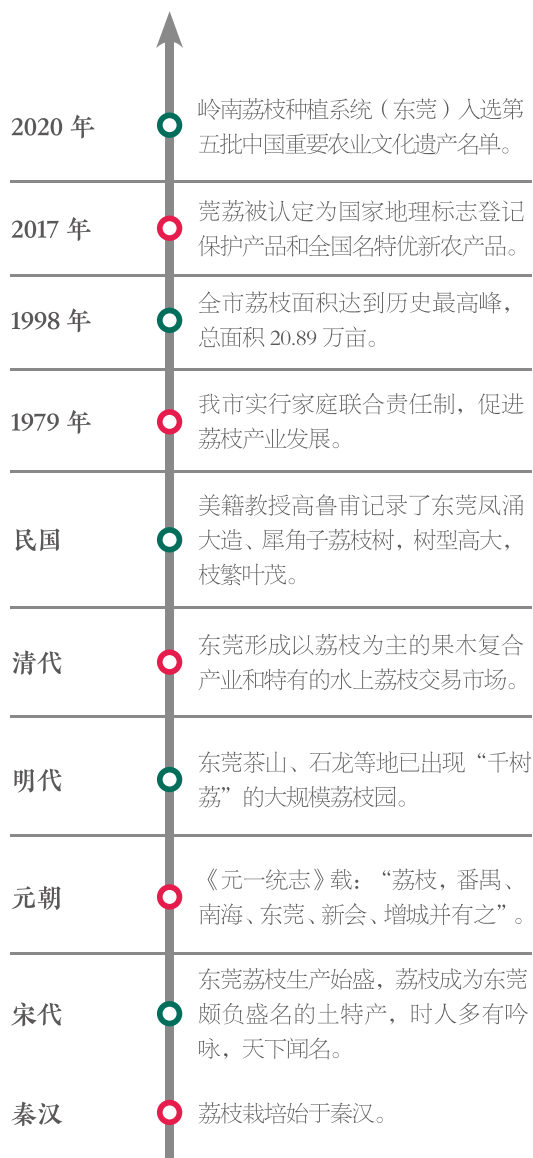


## 千年莞荔，岭南佳品

东莞位于北纬 19°—24°，是我国荔枝栽培最适宜的纬度区间，素有“荔枝之乡”的美誉。这里夏长冬暖、日照充足，土壤微酸、土层深厚，得天独厚的气候、光照与土壤条件成为莞荔优异品质的基础，并为历代所公认。明代天顺年间《东莞县志》载：“荔枝色如渥丹，味甘如始，其种不一，盖岭南之佳品也”。16—17 世纪福建荔枝专家徐焯在《客惠纪闻》中有一段记载：“荔枝……至东莞，渐多渐佳。”《中国果树志·荔枝卷》记载：“东莞是本区也是全省、全国最著名的荔枝产区”。当代著名美食家、《舌尖上的中国》总顾问蔡澜先生曾亲至东莞，并盛赞莞荔：“吃了岭南各个地方的荔枝，挑来挑去始终是东莞的最好”。

东莞荔枝生产历史悠久，早在唐朝已有成片的“荔园”、“荔枝山”出现，宋代时东莞荔枝生产渐盛，时人多有吟咏，所存史载最早可见于元代《元一统志》：“荔枝，番禺、南海、东莞、新会、增城并有之”。到清代中前期，东莞已初步形成荔枝收购、加工、交易一条龙的完整产业链，逐渐成为当地百姓赖以生存的基础。经过世代传承和不断发展，时至今日，荔枝成为东莞市本土种植面积最大、品种特色最鲜明、区域优势最明显的水果。2022 年，全市荔枝种植面积保持在 5.97 万亩以上，分布在 28 个镇街，优势产区已形成明显的产业带，初具产业集群效应。2017 年，莞荔被认定为国家地理标志登记保护产品和全国名特优新产品，2020 年，东莞荔枝种植系统成功入选中国重要农业文化遗产，2021 年，莞荔再次入选全国名特优新产品。

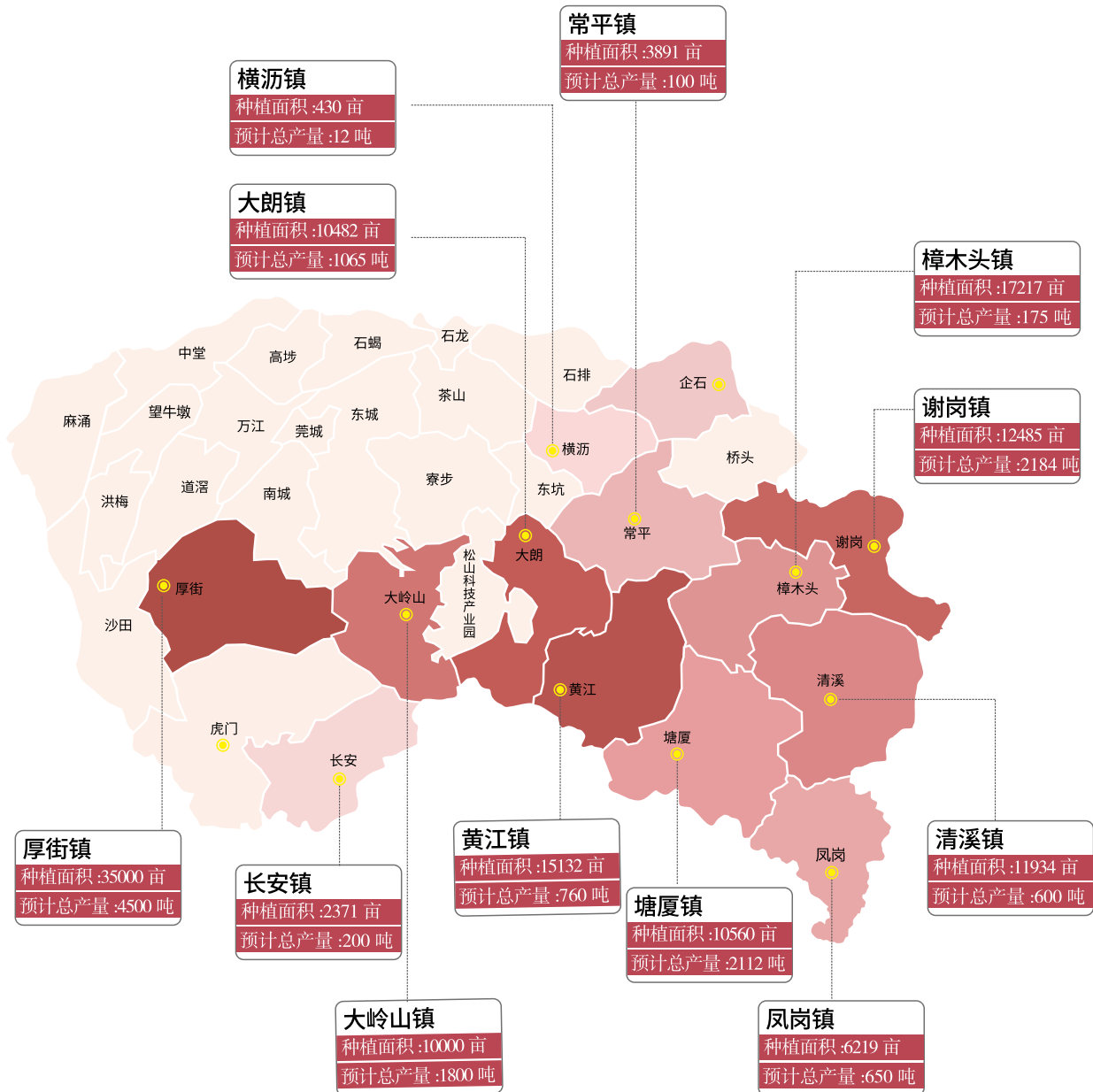
## 莞荔栽培历史



## 2022 东莞荔枝上市展望

2022 年，东莞荔枝种植面积约 15.97 万亩。种植品种主要有：糯米糍、桂味、妃子笑、怀枝、观音绿、冰荔、岭丰糯、唐夏红等。根据目前荔枝坐果情况，预计 2022 年东莞荔枝产量属中等年份，若后期无不利天气影响，预计总产量 1.1—1.3 万吨。预计妃子笑将于今年 5 月下旬至 6 月上旬上市，糯米糍、桂味、冰荔等品种将于 6 月上中旬上市，观音绿、岭丰糯、仙进奉等品种将于 6 月中下旬上市。各镇产区情况如下：



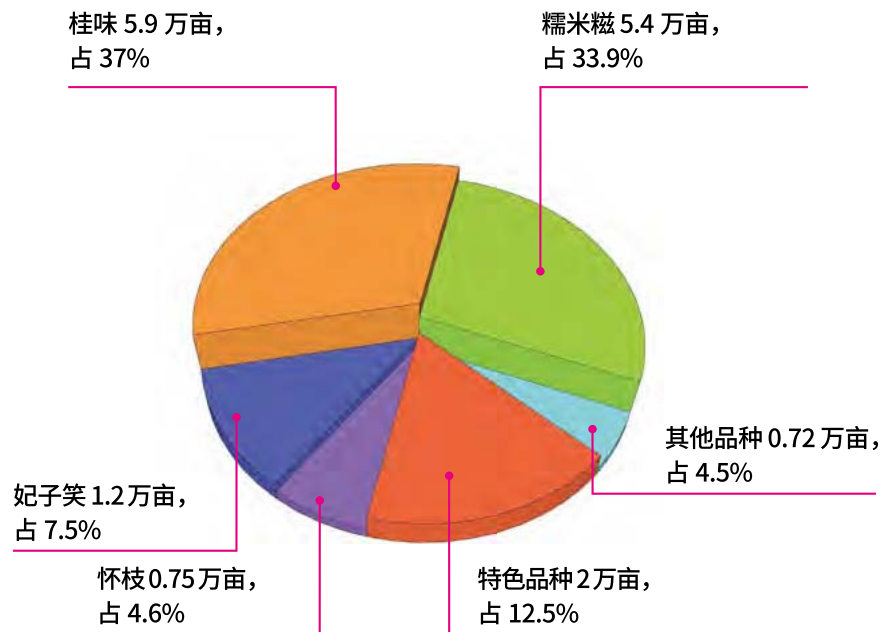


## 打好产业牌

产业集群效应逐步显现。东莞荔枝主产地以山地丘陵资源较为丰富的山区片、丘陵片为主，埔田片、沿海片也有一定种植面积。目前，全市有 28 个镇街种植荔枝，其中面积超过 5000 亩的有厚街、大朗等 10 个镇，优势产区已形成明显的产业带。近年大力推进“一村一品、一镇一业”建设，2019-2020 年全市共有 4 个镇、9 个村成功被认定为省级（荔枝类）专业村镇。



东莞市荔枝主产区域



### 东莞市荔枝种植品种分布情况

**优质荔枝占比处于全省前列。**大力优化品种结构，加大荔枝良种繁育和推广，近年来广东省主推的十大荔枝品种，其中观音绿、冰荔、岭丰糯、唐夏红等4种均由我市选育。目前全市优质品种占比超过80%，处于全省乃至全国前列；主栽品种以糯米糍和桂味为主，约10万亩；还有观音绿、冰荔、岭丰糯、唐夏红等地方特色品种约2万亩。

**产业发展平台不断壮大。**全市现有涉荔枝生产的市级农业产业园5个、小型农业园2个，以及合作社15家、市级家庭农场20家。同时，协同创建国家荔枝产业集群，重点打造“四园一馆”项目（“市农科中心高效荔枝示范园”“市植物园荔枝种质资源园”“樟木头观音绿荔枝示范园”“大朗荔枝新品种实验园”以及“莞荔线下文化体验馆”）

**“三产”融合发展趋势迅猛。**推进“生产+加工+现代流通+品牌+科技+服务”全产业链升级发展，依托荔枝特色产业，推动厚街镇打造成为一个集休闲旅游、农耕体验、文化推介、美丽宜居的荔枝特色小镇，示范促进三产融合发展。同时，推动荔枝生产与食品加工有机结合，新推出荔枝酒、荔枝醋、荔枝酥、荔枝月饼等一系列深加工产品，深受消费者青睐。



## 打好市场牌

### 莞荔荣获多项荣誉

2021年“东莞荔枝”入选

全国名特优新农产品目录

2020年广东岭南荔枝种植系统（东莞）入选

中国重要农业文化遗产名单

2020年“东莞荔枝”荣获

广东省名特优新农产品区域公用品牌

2018年黄志强（厚街桂冠荔枝专业合作社）和刘远昌（塘厦远昌果场）荣获

“广东十大荔枝种植匠”称号

2017年“东莞荔枝”入选

全国名特优新农产品目录

2017年“东莞荔枝”获

中国农产品地理标志登记保护

2015年东莞“阿吉荔枝”荣获

广东省名牌产品（农业类）

1992年“东莞荔枝”获

首届中国农业博览会金质奖

### 东莞优秀荔枝品种荣获全国优质荔枝擂台赛各项大奖

2020年兰姐果场“冰荔”（金奖）

李秋福果场“莞福红”（银奖）

东莞市美景山农业有限公司“观音绿”（铜奖）

2019年冰荔农业科技有限公司“桂味”（金奖）

邝耀祥荔枝园“莞香红”（银奖）

李冠荣荔枝园“观音绿”（铜奖）

2018年大迳社区“冰荔”（金奖）

阿吉公司“桂味”（银奖）

远昌果场“唐厦红”（银奖）

厚街自然果场“桂味”（铜奖）





东莞荔枝专场推介会在上海举行

**举办“1+N”系列推介活动。**以“12221”农产品市场体系为重要抓手，积极组织举办莞荔“1+N”宣传推介系列活动，促进产销对接。“1”即：“东莞·给荔中国”活动，“N”即：“品质朗荔·给荔中国”“樟木头荔枝旅游文化节”“厚街大迳名优荔枝节”等具有地方特色的荔枝节庆活动。

**开拓引进“莞荔+”销售。**引入电商和物流企业参与荔枝销售，实现了“从枝头到舌头”24小时送达全国中心城市。顺势布局电商直播，与新媒体平台、网红合作合作，使莞荔网上销量快速增长，约占东莞荔枝总产量的一半。开启“定制”预销售模式，推动“从迟熟到早定”的转变，成为莞荔销售新渠道。

**拓宽线下销售渠道。**发展荔枝休闲采摘，在全市范围内筛选推广适合开展休闲采摘的荔枝生产基地，大力推动休闲旅游与荔枝采摘深度融合，提高附加产值。设立临时交易市场，荔枝上市期间在大朗、大岭山、厚街、樟木头等主产镇设立临时交易市场（分销点），形成稳定高效的线下农产品流通渠道。

**强化莞荔品牌培育。**培育涌现了“阿吉”“大迳”“昌堂”“南面银瓶山”“樟木头观音绿”等一批优质莞荔品牌，市场销售价格普遍高于同类产品3-4成。鼓励果农参加各类评优评奖活动，打响莞荔品牌。近年来，东莞每年选送荔枝参加“全国优质荔枝擂台赛”，均能收获多项大奖。



农产品地理标志

## 打好科技牌

### 承担（参与）国家、省、市科研项目

- ◆ 参与国家重点研发计划“粤中晚熟荔枝优质轻简高效栽培技术集成与示范”
- ◆ 参与完成“不同熟期优质荔枝系列新品种选育和高接换种技术创新及应用”（获 2019 年广东省科技进步一等奖）
- ◆ 参与完成“荔枝省力化栽培技术集成与推广应用”（获 2019 年广东省农业技术推广奖二等奖）
- ◆ 与华南农业大学合作开展“荔枝隔年交替结果技术研究”课题
- ◆ 承担广东省现代农业产业技术体系荔枝产业创新团队示范基地建设任务
- ◆ 承担市社会科技发展项目“特色荔枝种质资源收集、精准鉴定及新品种选育”“优稀荔枝种质资源的收集、保存及其在东莞的推广潜力评价”“荔枝种质资源活体库的建立及 DNA 条形码的开发”

**组建专家团队。**整合省、市荔枝专家资源，联合国家荔枝龙眼产业技术体系、广东省荔枝产业创新团队，组建科技服务团队，对荔枝产前、产中和产后提供全程技术指导服务。安排科技特派员，对重点企业、合作社、种植大户进行指导。

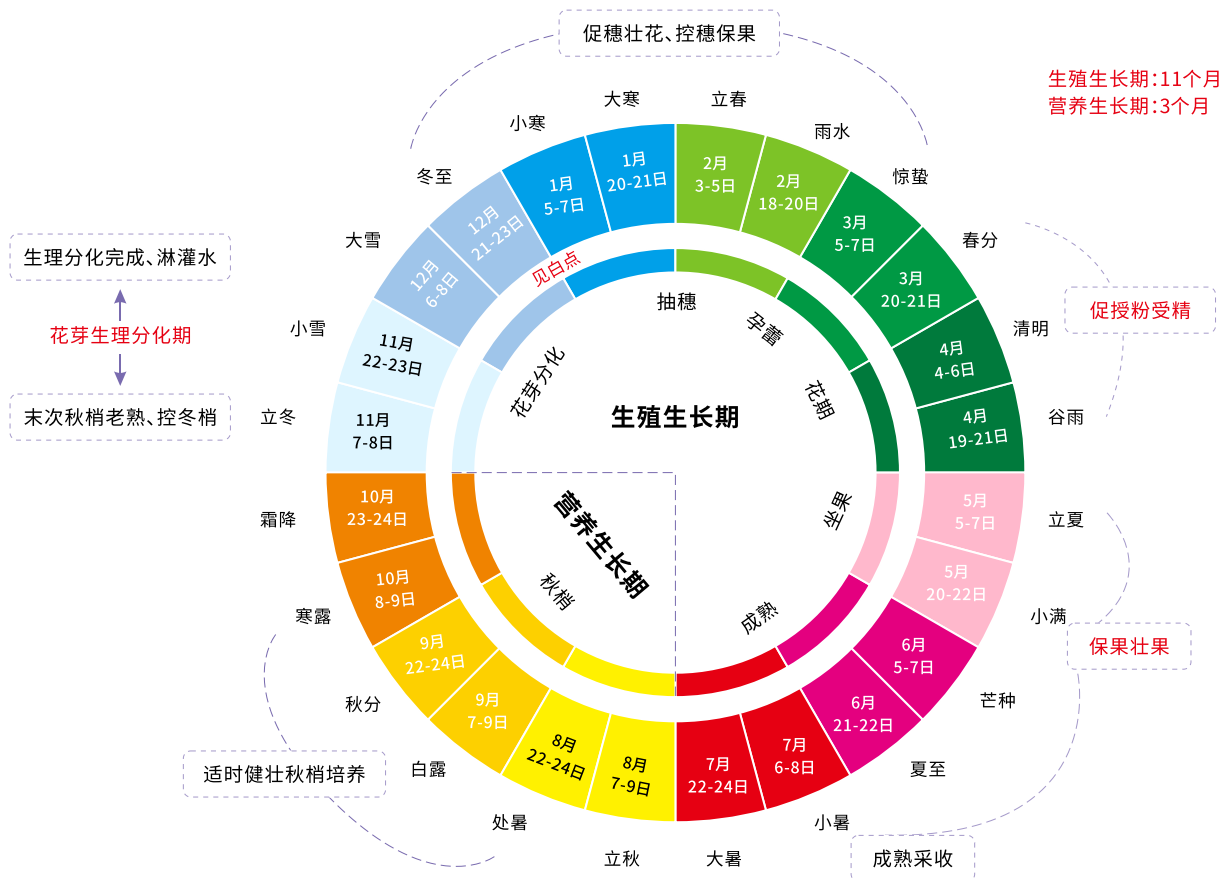
**推广先进适用技术。**举办新品种高接换种、优质品种果期管理、果园农机操作等各类技术类培训班，推广荔枝省力化栽培、病虫害绿色防控、水肥一体化等技术，推广面积超过 5 万亩次，实现亩均节约成本增加效益 50-100 元。建立市级示范基地，推广荔枝新品种冰荔、观音绿、岭丰糯等。



2019 年广东省科技进步一等奖 - 不同熟期优质荔枝



承担国家相关科研课题



荔枝物候期与全生育期的划分

## 打好文化牌

近年来，东莞不断加强莞荔文化的挖掘、传承和发展，全方位展示东莞荔枝的文化魅力。东莞荔枝种植系统于2020年成功入选第五批中国重要农业文化遗产，东莞荔枝蜜酿造技艺和焙荔枝干也分别入选省、市级非遗项目。

**多层次宣传荔枝文化。**举办“东莞植物园荔枝文化科普展”“红土荔香书岭南——东莞大岭山荔香文化展”等荔枝文化展；摄制《寻味东莞之荔枝篇》《岭荔新味》等专题片；组织编印《耕读》刊物，广邀各界文化人士深入挖掘农耕文化资源，刊发荔枝相关文章多篇；创作歌曲《荔枝红了》，讲好荔枝品牌故事，全方位展示荔枝文化魅力。

**建设荔枝主题公园。**结合精品特色示范村项目实施，建设一批荔枝文化主题公园，以保护荔枝古树名木为核心，配套科普教育、农事体验、休闲观光等功能，打造独具特色的主题项目。东坑镇在井美村建设“红荔公园”，大力弘扬独特的红色文化：井美红荔献主席。大朗镇以荔枝丰收、荔枝诗词、二十四节气、荔枝文化雕塑为主题，打造水平古荔公园。

**筹建荔枝文化博物馆。**计划在东莞植物园建设一个集科普教育、科技示范、旅游观光、对外交流等功能于一体的荔枝文化博物馆，陈列展示东莞的荔枝种植历史、农耕文化等，打响莞荔品牌，传承荔枝文化，提升莞荔知名度和影响力。

**荔枝古树名木众多。**明清时期，东莞茶山、石龙等地已出现“千树荔”的大规模荔枝园。东莞现存古荔枝树近万余棵，其中超过300年的有近10棵，且在企石镇清湖村、清溪镇松岗村等地至今还存在许多的古树群，为东莞荔枝保留下丰富的种质资源。这些荔枝古树如今仍老当益壮，盛产佳果。



深入挖掘荔枝文化资源



大朗镇古荔公园



东莞荔枝文化博物馆方案设计



最高树高  
位于凤岗镇南岸村油甘埔  
树龄130年，树高18米，地围2.6米，冠幅16米



最高单产  
位于谢岗镇南面村  
树龄170年，树高11米，冠幅20米，最高产量3000斤

## 东莞荔枝主要上市品种

东莞荔枝品种资源丰富且富有特色，清初学者屈大均《广东新语·木语》记载的清代广东荔枝共有 22 种，出于东莞的有 8 种。

近年来，莞荔大力优化品种结构，优质品种占总面积的比例超过 80%，除主要品种糯米糍和桂味外，还选育出多个优质特色品种。广东省主推的十大荔枝品种中，观音绿、冰荔、岭丰糯、唐夏红等 4 种均来自东莞。





### 妃子笑

上市时间：5月底、6月初。

果大，近圆形，果皮淡红带绿色，裂片峰细密，细嫩多汁，清甜，微香。

### 糯米糍

上市时间：6月上中旬。

果大，扁心形，果皮裂片峰平滑，肉厚，软滑细嫩多汁，味极浓甜微带香气，核小。



### 桂味

上市时间：6月上中旬。

果中等大，果皮呈不规则圆锥形，近圆形，肉厚，清甜，汁多，有桂花香味。



### 观音绿

上市时间：6月中旬。

果大，扁心形，果皮裂片峰平滑，肉厚，软滑细嫩多汁，味极浓甜微带香气，核小。

### 冰荔

上市时间：6月中旬。

原产地东莞市。因其口感带蜂蜜味，又名红蜜荔。被誉为荔枝中的“宾利”、荔枝中的“爱马仕”。果实呈短心脏形，果肉细滑无渣、清甜带蜜味。焦核率 90.5%。



### 岭丰糯

上市时间：6月中旬。

主要种植于大岭山镇，晚熟荔枝品种，成熟期比糯米糍迟 7—10 天。果实酷似糯米糍，果形呈心脏形，果肉厚，焦核率高，风味甜爽、口感爽脆。





### 唐夏红

上市时间：6月中旬。

主要种植于塘厦镇。果实呈短心脏形，果皮红色，味清甜、肉厚、质软滑，香气浓郁。

### 红绣球

上市时间：6月中旬。

果大核小、成熟期与糯米糍相近，又称大果糯米糍。



### 莞香荔

上市时间：6月上中旬。

莞香荔，又称水平红玫瑰，果中等大，果实似红玫瑰般火红且带有独特花蜜芳香，焦核率达95%，糖度测试可达25度以上，果肉细腻，口感脆爽。属晚熟品种，较耐贮藏，可食用率更高。

### 怀枝

上市时间：6月下旬。

又称淮枝、禾枝。果中等大，近圆球形。果肉蜡白色，肉质软滑多汁，味酸甜。属晚熟品种，较耐贮藏，是良好的制罐制干的加工品种。



# 东莞荔枝主要企业生产基地名录

## 大岭山镇产区

30亩以上种植 (经营) 主体名称	预计产量(吨)	品 种	上市 时间	联系电话
东莞市华荔家庭农场	30	糯米糍、桂味、岭丰糯	6月	13650431088
东莞市桃花源家庭农场	4	糯米糍、桂味	6月	13560839398
东莞市阿吉科技农业有限公司	35	糯米糍、桂味	6月	13553832242
东莞市宏基家庭农场	5.5	糯米糍、桂味	6月	13602336998
东莞市无届农场	50	糯米糍、桂味、三月红	6月	13602306378
东莞市杨屋生态农场	6	糯米糍、桂味	6月	18929103860
东莞市绿康园果场	25	糯米糍、桂味	6月	13532989491
东莞市健立方家庭农场	7.5	糯米糍、桂味	6月	13802370787
华丰果场	4	糯米糍、桂味	6月	13686194128
华丰果场	3.5	糯米糍、桂味	6月	13437453126
欧阳瑞良果场	5	糯米糍、桂味	6月	13698504866
张剑堂果场	3	糯米糍、桂味	6月	13728159733
铜鼓顶果场	6	糯米糍、桂味	6月	13809619348
阳峰农场	4	糯米糍、桂味	6月	13532388022
红荔农场	4.2	糯米糍、桂味	6月	13412333025
麻山农场	3.7	糯米糍、桂味	6月	13609677148
对面山果场	6	糯米糍、桂味	6月	13650111282
黎位明果场	4	糯米糍、桂味	6月	13724466693
黎惠强果场	2.5	糯米糍、桂味	6月	13669825328
黎国开果场	3.5	糯米糍、桂味	6月	13798887773

吴年伯果园	12	糯米糍、桂味	6月	13509227768
吴国标果园	14	糯米糍、桂味	6月	13694988338
吴卫强果园	8	糯米糍、桂味	6月	13728316796
刘广兵果园	5	糯米糍、桂味	6月	13532486111
刘佰友果园	18	糯米糍、桂味	6月	13712353986
黄容稳果园	7	糯米糍、桂味	6月	13688901188
明珠农场	10	糯米糍、桂味	6月	13802562910
何自力农场	14	糯米糍、桂味	6月	13546909412
兄弟果园	7	糯米糍、桂味	6月	13650270020
连章果园	3	糯米糍、桂味	6月	13609683651
好果园	7	糯米糍、桂味	6月	13553885777
重来山庄北	3	糯米糍、桂味	6月	00852-61295938
重来山庄南	5	糯米糍、桂味	6月	00852 - 90228158
何朋果园	11	糯米糍、桂味	6月	13602386153
牛里步果园	3	糯米糍、桂味	6月	13509839198
东莞市山湖荔生态农业有限公司	40	糯米糍、桂味	6月	13686231555

## 大朗镇产区

种植(经营) 主体名称	预计产量(吨)	品种	上市时间	联系电话
陈志光家庭农场	20	糯米糍、桂味	6月中旬	陈浩强、13669871348
明尔朗家庭农场	25	糯米糍、桂味	6月中旬	韩效明、13825778603
五埂家庭农场	3	糯米糍、桂味、妃子笑	6月中旬	叶淑芬、13829211802
五禾农业投资有限公司	3	桂味、糯米糍、妃子笑	6月中旬	刘妙霞、18929429903

康泰农业科技有限公司	15	糯米糍、桂味、妃子笑	6月中旬	谢浩全、13602365099
莞荔园	10	糯米糍、桂味、妃子笑	6月中旬	邝灿林、13652620008
小香红农场	15	糯米糍、莞香荔	6月中旬	邝耀祥、13326850556
东莞市问道电子商务有限公司	100	糯米糍、桂味、妃子笑、 莞香荔	6月中旬	钟绍强、18028261333

## 厚街镇产区

种植(经营) 主体名称	预计产量(吨)	品种	上市时间	联系电话
果王果场	8	冰荔, 糯米糍	6月中旬	13827233195
兰姐果场	6	冰荔, 先进奉, 桂味	6月中旬	13553883081
荔香园	7	糯米糍, 桂味	6月中旬	13713180339
友锦果园	10	糯米糍, 桂味	6月中旬	13549416823
黄志伟	10	糯米糍, 桂味	6月中旬	13688957791
李锐泉	10	糯米糍、桂味	6月中旬	13794963593
李学文	20	糯米糍、桂味	6月中旬	13929422398
廖伟东	12	糯米糍、桂味	6月中旬	13712266268
方贺维 王志静 尹志伟	30	糯米糍、桂味	6月中旬	1350982388
欧阳林强	6	糯米糍、桂味	6月中旬	13602381583
刘衬兴、方少冰	12	糯米糍、桂味	6月中旬	13602362688
欧阳南方 欧阳石有	16	糯米糍、桂味	6月中旬	13509844973
李永生 麦林昌	5	糯米糍、桂味	6月中旬	13926859775
孔容仔	10	糯米糍、桂味	6月中旬	13712195123
美升达	5	糯米糍、桂味	6月中旬	13712404340

陈胜庭	10	糯米糍、桂味	6月中旬	13602362688
戴学明	18	糯米糍、桂味	6月中旬	13826978898
方润球 方日高	8	糯米糍、桂味	6月中旬	13802459888
王尚杰	10	糯米糍、桂味	6月中旬	13809278108
尹志刚	10	糯米糍、桂味	6月中旬	13600269899
欧阳伟锋	14	糯米糍、桂味	6月中旬	85910058
卓运平	5	糯米糍、桂味	6月中旬	13712773763
潘凤英	5	糯米糍、桂味	6月中旬	13502824573
卓东林	5	糯米糍、桂味	6月中旬	13502824573
卓玉培	8	糯米糍、桂味	6月中旬	13712017938
李福明 李学秋	20	糯米糍、桂味	6月中旬	13925566778
李贱娣 周建平	20	糯米糍、桂味	6月中旬	85910058
戴寿林	5	糯米糍、桂味	6月中旬	85910058
李伟国 黄伟雄 黄锦标 张永清	20	糯米糍、桂味	6月中旬	13809635487
谢贺春	35	糯米糍、桂味	6月中旬	85910058
梁森 邓水有 邓志 邓就添	40	糯米糍、桂味	6月中旬	85910058
梁锡光	60	糯米糍、桂味	6月中旬	13902692263
王平森	5	糯米糍、桂味	6月中旬	13509216326
林桂芳	20	糯米糍、桂味	6月中旬	13902607900
欧阳秋生	5	糯米糍、桂味	6月中旬	85910058
陈志明	18	糯米糍、桂味	6月中旬	13802379061
李伟文	11	糯米糍、桂味	6月中旬	85910058
永隆电器公司	22	糯米糍、桂味	6月中旬	85910058
谢锡轩	35	糯米糍、桂味	6月中旬	13802453263
谭郁民 叶景孟 李住球	6	糯米糍、桂味	6月中旬	13066123456

刘加伟	80	糯米糍、桂味	6月中旬	13929218228
欧阳惠均 欧阳林辉	5	糯米糍、桂味	6月中旬	85910058
李琰珑	35	糯米糍、桂味	6月中旬	13509208666
东莞市德勤实业投资有限公司	10	糯米糍、桂味	6月中旬	13713429133
王少鸿	10	糯米糍、桂味	6月中旬	13602341688

## 樟木头镇产区

种植(经营) 主体名称	预计产量(吨)	品种	上市时间	联系电话
南湖观音绿家庭农场	40	观音绿、糯米糍	6月上旬	13113282288
壹浩生态农业科技有限公司	30	观音绿、糯米糍、桂味	6月上旬	18929199339
蔡友琼	0.25	妃子笑	6月中旬	13829136273
	0.25	桂味		
	0.25	糯米糍		
蔡九妹	2	观音绿	6月下旬	13556732079
	1	糯米糍		
	0.5	桂味		
蔡春奇	0.25	观音绿	6月上旬	13602323569
	1.5	观音绿		
蔡松生	2.5	桂味	6月中下旬	13763178832
	2.5	糯米糍		

蔡祖光	0.5	观音绿	6月中下旬	13650004798
	0.5	糯米糍		
蔡雄益	0.5	妃子笑	6月上旬	13538323025
	2.5	桂味		
	5	糯米糍		
	0.75	观音绿		
蔡官生	1	观音绿	6月下旬	15876996388
蔡运兴	0.5	观音绿	6月中旬	13728112329
	1	糯米糍		
蔡木荣	0.5	观音绿	6月下旬	13925501685
蔡伟彪	0.75	观音绿	6月下旬	13712028632
蔡凤平	1	观音绿	6月下旬	13790408934
蔡茂昌	0.5	糯米糍	6月下旬	13332650717

## 黄江镇产区

30亩以上种植 (经营)主体名称	预计产量(吨)	品种	上市时间	联系人及电话
曾来仔	9	桂味、糯米糍	6月	13602392008
曾杨权	10	桂味、糯米糍	6月	13500098888
曾沃平	4.4	桂味、糯米糍	6月	13649888892
曾国雄	4	桂味、糯米糍	6月	13926836171
曾清满、曾雄杰	4.5	桂味、糯米糍	6月	1599976133 13392333321
张建章	0.1	妃子笑, 桂味	6月	13415877389
张贵强	0.1	妃子笑, 桂味	6月	13751321621
张和康	5	妃子笑, 桂味	6月	83622716

李志标、曾焕发、欧嘉仁	8	妃子笑, 桂味	6月	83621451
傅柱波、陈贵权	5	妃子笑, 桂味	6月	13802397628
李胜寿、李腾寿	8	妃子笑, 桂味	6月	13602320323
仇延生	5	妃子笑, 桂味	6月	13926830676
梁耀辉	9	妃子笑, 桂味	6月	83363333
叶植仁(李伟祥转)	5	妃子笑, 桂味	6月	83312535
徐惠祥	9	妃子笑, 桂味	6月	13602251626
张文胜	7	妃子笑, 桂味	6月	83625632
张寿田	17	妃子笑, 桂味	6月	83621451
张容贵	17	妃子笑, 桂味	6月	83621451
陈伟强	4.4	妃子笑, 桂味	6月	13168998000
陈伟和	6	妃子笑, 桂味	6月	83626257
张志光	5	妃子笑, 桂味	6月	13724566898
张汉文	9	妃子笑, 桂味	6月	13712501008
张志凡	7	妃子笑, 桂味	6月	1394999888
张国平	5	妃子笑, 桂味	6月	13413592090
张红光	5	妃子笑, 桂味	6月	13711975572
张碧英	7	妃子笑, 桂味	6月	13602327631
陈石金	5	妃子笑, 桂味	6月	13712580829
陈伟坚	6	妃子笑, 桂味	6月	13902641963
陈小奇	8	妃子笑, 桂味	6月	13622611438
谢继明	5	妃子笑, 桂味	6月	13802374989
叶锦河	21	妃子笑, 桂味	6月	13902644744
谢荏田(叶惠良转)	15	妃子笑, 桂味	6月	13902690123
叶伟标	17	妃子笑, 桂味	6月	83621451



方伟南 (张志凡转)	8	妃子笑, 桂味	6月	83621451
巫东来	6	妃子笑, 桂味	6月	13712300692
巫志文	4	妃子笑, 桂味	6月	13556625678
巫锦滔	0.2	妃子笑, 桂味	6月	13712260619
巫新强	0.1	妃子笑, 桂味	6月	13538373932
张志坚	0.2	妃子笑, 桂味	6月	13556719778
陈建新	0.1	妃子笑, 桂味	6月	13711871572
钟洪挺	0.3	妃子笑, 黑叶, 桂味, 糯米糍	6月上中旬	13711961831
陈国辉	0.2	妃子笑, 桂味, 糯米糍	6月上中旬	13712813999
韦生	40	妃子笑, 桂味, 糯米糍	2021年6月	15885822683
翟永胜	5	妃子笑	5月下旬	13926835151
翟志平	9	妃子笑	5月下旬	13790236113
任灿辉	5	妃子笑	5月下旬	13609698805
任耀清	6	妃子笑	5月下旬	13532673827
翟桥柱	4	妃子笑, 桂味	5月下旬 6月中旬	13509236080
梁日华	3	糯米糍, 桂味	6月中旬	13809617543
叶伟宁	6	糯米糍	6月中旬	13602367337
任东培	8	糯米糍	6月中旬	13532619882
翟陈校	4	糯米糍	6月中旬	13612668038
任广开	3	糯米糍, 桂味	6月中旬	13580988388
任耀明	4	妃子笑	5月下旬	83621451
任伟强	8	妃子笑	5月下旬	13809622317
肥就果场	7	桂味, 妃子笑	6月上中旬	梁洪就 13509824656
庆棠休闲果场	5	糯米糍, 桂味, 妃子笑	6月上中旬	任庆棠 13609696312
任富华休闲果场	8	糯米糍, 桂味	6月上中旬	任富华 13560843332

永松休闲果场	9	糯米糍、桂味、妃子笑	6月上中旬	任永松 13412704653
龙见田鳧斗疍	7	妃子笑、桂味、糯米糍	6月上中旬	尹庆祥 13790363918
龙见田石水口水库旁	8	妃子笑、桂味、糯米糍	6月上中旬	任笑梅 13925810877
龙见田鳧斗疍	1.5	妃子笑、桂味、糯米糍	6月上中旬	李财贵 13713161871
龙见田龙船坑	1.0	妃子笑、桂味、糯米糍	6月上中旬	李浩基 13686211718
龙见田村横坑	1	妃子笑、桂味、糯米糍	6月上中旬	李伟林 13556760788
龙见田村打鼓岭水库堤防旁	1	妃子笑、桂味、糯米糍	6月上中旬	李美法 13602381658
龙见田鳧斗疍	2	妃子笑、桂味、糯米糍	6月上中旬	李国平 3798766322
龙见田村马山	3	妃子笑、桂味、糯米糍	6月上中旬	叶青逢 13602302017
龙见田元步坑	2	妃子笑、桂味、糯米糍	6月上中旬	黄庆华 13652684222
袁汉辉	25	桂味、糯米糍	6月中旬	13713131123
袁宏安	8	桂味、糯米糍	6月中旬	13546980373
朱伟明	15	桂味、糯米糍	6月中旬	13530729993
袁志福	9	桂味、糯米糍	6月中旬	13412989993
袁新明、袁玉瑶	8	桂味、糯米糍	6月中旬	13662896713
陈汉华	16	桂味、糯米糍	6月中旬	13380121889
陈铭隆	90	糯米糍、桂味、妃子笑	6月上中旬	13825763595
李群星	70	糯米糍、桂味、妃子笑	6月上中旬	13802391706
东莞市聚隆农场有限公司	5	糯米糍、桂味 妃子笑、仙进奉	6月上中旬	15016888467
东莞市幸福农场	10	妃子笑、桂味、糯米糍	6月上中旬	18593239960
任旭辉	5	桂味、糯米糍、妃子笑	6月上中旬	13711900423
任兴发	4	桂味、糯米糍	6月上中旬	13712743323
任永棠	5	桂味、糯米糍、妃子笑	6月上中旬	13809625336
任全兴	13	桂味、糯米糍、妃子笑	6月上中旬	13686108198

## 谢岗镇产区

种植(经营) 主体名称	预计产量(吨)	品种	上市时间	联系电话
周锦东果园	3	桂味	6月下旬	13649813999
谢柱平	0.54	桂味、糯米糍	6月中旬	18002769313
谢松深	0.66	桂味、糯米糍	6月中旬	13302601338
陈钻佳	6	糯米糍、桂味 妃子笑、观音绿	6月上中旬	13537137668
林文标	7	糯米糍、桂味	6月上中旬	13713137411
石门坑果园	10	糯米糍、桂味、妃子笑	6月上中旬	13713472382
黄淑清	3	糯米糍、桂味	6月上中旬	18826988303
刘新喜	3	糯米糍、桂味、妃子笑	6月上中旬	13602311539
刘雨林	2	糯米糍、桂味 妃子笑、观音绿	6月上中旬	13528536833
陈钻佳	6	糯米糍、桂味 妃子笑、观音绿	6月上中旬	13537137668
林文标	7	糯米糍、桂味	6月上中旬	13713137411
石门坑果园	10	糯米糍、桂味、妃子笑	6月上中旬	13713472382
黄淑清	3	糯米糍、桂味	6月上中旬	18826988303
刘新喜	3	糯米糍、桂味、妃子笑	6月上中旬	13602311539

## 塘厦镇产区

种植(经营) 主体名称	预计产量(吨)	品种	上市时间	联系电话
东莞市韦记水果有限公司	45	仙进奉、桂味、糯米糍	6月中下旬	18928263361

远昌果场	60	仙进奉、糯米糍、桂味	6月中下旬	13602328301
杨家林	10	糯米糍、桂味、妃子笑	6月中下旬	16685787998
蒋元禄	10	糯米糍、桂味、妃子笑	6月中下旬	15186807605
韦严	10	糯米糍、桂味、妃子笑	6月中下旬	18025204371
黄川贵	10	糯米糍、桂味、妃子笑	6月中下旬	13682365777
林悦雄	10	糯米糍、桂味、妃子笑	6月中下旬	13414368936
彭振海	10	糯米糍、桂味、妃子笑	6月中下旬	13827270668
侯水发	10	糯米糍、桂味、妃子笑	6月中下旬	13717118455
黄有来	10	糯米糍、桂味、妃子笑	6月中下旬	13412548759
黄其剑	10	糯米糍、桂味、妃子笑	6月中下旬	15017128260
黄春达	8	糯米糍、桂味、妃子笑	6月中下旬	15817704688
黄恩伟	8	糯米糍、桂味、妃子笑	6月中下旬	134168001128
韦明华	8	糯米糍、桂味、妃子笑	6月中下旬	13662956038
梁创基	18	糯米糍、桂味、妃子笑	6月中下旬	13602306623
宁仕内	12	糯米糍、桂味、妃子笑	6月中下旬	13431153805
谢满森	8.5	桂味、糯米糍、淮枝	6月中下旬	13713334563
蒋军德	15	桂味、糯米糍、淮枝	6月中下旬	13378610589
罗国福	11	桂味、糯米糍、淮枝	6月中下旬	17727733938
沙湖股份经济联合社(外包)	20	糯米糍、妃子笑	6月中下旬	13925896896
敖道远	15	糯米糍、妃子笑、桂味	6月中下旬	13600245282
赵泽谦 赵康宁	12	糯米糍、妃子笑、桂味	6月中下旬	13829160055
四村社区	3	糯米糍、妃子笑、桂味	6月中下旬	13128118828
黄隐金	11	糯米糍、桂味	6月中下旬	13711880892

黄耀平	10	糯米糍、桂味	6月中下旬	13802390192
黄照福	8	糯米糍、桂味	6月中下旬	13713041097
刘强	50	桂味、糯米糍、和珠	6月中下旬	13711936683
黄海坚	10	桂味、糯米糍、和珠	6月中下旬	15812875282
王世荣	10	桂味、糯米糍、和珠	6月中下旬	13728475606
黄权胜	8	桂味、糯米糍	6月中下旬	87914813
梁锦英	10	桂味、糯米糍	6月中下旬	87881780
黄炽华	10	桂味、糯米糍	6月中下旬	87914030
永发果园	16	桂味、糯米糍	6月中下旬	
叶松善	15	桂味、糯米糍	6月中下旬	13556687668
林月文	20	桂味、糯米糍	6月中下旬	87920386
莫报龙	10	桂味、糯米糍	6月中下旬	87920386
谢满森	20	桂味、糯米糍	6月中下旬	13713000395
张照洪	25	糯米糍、桂味、妃子笑	6月上中旬	13902695960
何伟权	30	糯米糍、桂味、妃子笑	6月上中旬	13922931999
文康维	9	糯米糍、桂味、妃子笑	6月上中旬	87721978
林满有	10	糯米糍、桂味、妃子笑	6月上中旬	87721978
陈佩涵	80	糯米糍、桂味、妃子笑	6月上中旬	13715311508
叶见明	21	糯米糍、桂味、妃子笑	6月上中旬	13798727368
叶启忠	11	糯米糍、桂味、妃子笑	6月上中旬	18002884988
叶运寿	13	糯米糍、桂味、妃子笑	6月上中旬	13902643689
李美群	12	糯米糍、桂味、妃子笑	6月上中旬	13802452382
黄志军	11	糯米糍、桂味、妃子笑	6月上中旬	87721978

## 凤岗镇产区

种植(经营) 主体名称	预计产量(吨)	品种	上市时间	联系电话
陈锦兴	3.3	糯米糍、桂味、妃子笑	6月上中旬	87773687
刘三段	6.6	糯米糍、桂味、妃子笑	6月上中旬	13612858899
吴志兰	5.5	糯米糍、桂味、妃子笑	6月上中旬	13802268327
刘尚红	7.7	糯米糍、桂味、妃子笑	6月上中旬	15920036078 13554837666
邓汝谦	3.3	糯米糍、桂味、妃子笑	6月上中旬	13902606336
邓坚平	5.17	糯米糍、桂味、妃子笑	6月上中旬	13662823728
陈锦有	6.49	糯米糍、桂味、妃子笑	6月上中旬	87776082
陈锦辉	4.4	糯米糍、桂味、妃子笑	6月上中旬	13602379837
叶明东 熊福成	7.7	糯米糍、桂味、妃子笑	6月上中旬	13554837666 15816879518
陈树宁	4.4	糯米糍、桂味、妃子笑	6月上中旬	87777160 13717388654
罗国汝	3.3	糯米糍、桂味、妃子笑	6月上中旬	13902989153
陈雪东	3.3	糯米糍、桂味、妃子笑	6月上中旬	13560888808
郑泽宏	3.3	糯米糍、桂味、妃子笑	6月上中旬	13632693858 13662288993
黄强文	4.4	糯米糍、桂味、妃子笑	6月上中旬	13923428388
邓满珍	4.4	糯米糍、桂味、妃子笑	6月上中旬	87268666
邓进齐	6.6	糯米糍、桂味、妃子笑	6月上中旬	87555199 13724544887
邓锦兰	4.51	糯米糍、桂味、妃子笑	6月上中旬	13556762668
邓祝基	6.05	糯米糍、桂味、妃子笑	6月上中旬	13809644488
邓文光	3.3	糯米糍、桂味、妃子笑	6月上中旬	87771251 13527991933
邓满堂 邓振兴	3.3	糯米糍、桂味、妃子笑	6月上中旬	87772825 13602374439
钟志伟	5.555	糯米糍、桂味、妃子笑	6月上中旬	13580861106

邓建辉	5.5	糯米糍、桂味、妃子笑	6月上中旬	13826915328
何建南	18	桂味、糯米糍	6月上中旬	13650019887
卓慧强	0.5	桂味、糯米糍	6月上中旬	13809203777
邹永强	1	桂味、糯米糍	6月上中旬	13532307668
邹静超	0.5	桂味、糯米糍	6月上中旬	13802395747
刘煌进	0.5	桂味、糯米糍	6月上中旬	13922947399
东莞市顺成生态农业有限公司	10	妃子笑、桂味、糯米糍、冰荔、仙进奉	6月上中旬	13922920961
徐凤莲（张健帆）	0	糯米糍、桂味	6月上中旬	13925592488
张桂利	0	糯米糍、桂味	6月上中旬	13602321292
李英华	0	糯米糍、桂味	6月上中旬	13602304813
陈豪	0	糯米糍、桂味	6月上中旬	13662741890
张伟荣	6.6	糯米糍、桂味	6月上中旬	13602321288
黄焕康	3.3	桂味	6月上中旬	13530775242
蔡子光	5.5	糯米糍、桂味	6月上中旬	13117516594
蔡惠明	3.74	桂味	6月上中旬	13712620235
张官福	19.8	糯米糍、妃子笑	6月上中旬	13903036339
曾颂明	7.7	糯米糍、桂味	6月上中旬	13527134605
张智辉	4.4	桂味	6月上中旬	87753922
蔡胜美	23.1	糯米糍、妃子笑	6月上中旬	13717368438
曾利华	16.5	糯米糍、妃子笑	6月上中旬	13922908184
曾思娴	3.3	桂味	6月上中旬	13602372673
蔡春和	4.95	糯米糍、妃子笑	6月上中旬	13528571303
洪建文	3.3	桂味	6月上中旬	13537775335
李伟添	33	糯米糍、妃子笑	6月上中旬	13790248999
洪裕新	8.8	糯米糍、妃子笑	6月上中旬	13602379828

张燕良	1	糯米糍、桂味	6月上中旬	13509237111
张超荣	3	仙进奉	6月上中旬	18029091548
张忠汉、张子英	80	糯米滋、桂味	6月上中旬	13713004133
谢林翰	3	糯米滋、桂味	6月上中旬	13809646468
刘汉伟	0	糯米滋、桂味	6月上中旬	18122826019
杨远君	4	桂味、糯米糍、妃子笑	6月上中旬	13790227543
张秋华	7	桂味、糯米糍 妃子笑、淮枝	6月上中旬	13809270389
陈玉凤	4	桂味、糯米糍、淮枝 妃子笑	6月上中旬	13686603309
钟景成	4.5	桂味、糯米糍 妃子笑、淮枝	6月上中旬	13602385788
罗育青	8	桂味、糯米糍、白蜡 淮枝、妃子笑	6月上中旬	13528532576
朱耀真	32.08	糯米糍、桂味等	6月上中旬	13902602947
谢厚欢	6.42	糯米糍、桂味等	6月上中旬	13537322227
谢焕南	11.55	糯米糍、桂味等	6月上中旬	13902694678
谢忍金	7.06	糯米糍、桂味等	6月上中旬	13128167209
刘沛枝	3.85	糯米糍、桂味等	6月上中旬	13602558666
朱傍兴	6.42	糯米糍、桂味等	6月上中旬	13713293178
朱伟光、朱伟强、陈广成	19.25	糯米糍、桂味等	6月上中旬	13728122861
陈惠强	4.49	糯米糍、桂味等	6月上中旬	13622643381
朱值强、朱应佳、朱艳琼	10.27	糯米糍、桂味等	6月上中旬	13726431778
陈永康	3.85	糯米糍、桂味等	6月上中旬	13686206213
朱笑妹、谢月堂	3.85	糯米糍、桂味等	6月上中旬	13713293178
李志良	3	妃子笑、糯米糍、桂味等	6月上中旬	13509624393
朱院习	3	妃子笑、糯米糍、桂味等	6月上中旬	13602683362



## 常平镇产区

种植(经营) 主体名称	预计产量(吨)	品种	上市时间	联系电话
银坑果园	13	桂味、糯米糍、妃子笑	6月上中旬	13580801826
东莞市常平南果种植场	15	桂味、糯米糍、妃子笑	6月中下旬	13902610031

## 清溪镇产区

种植(经营) 主体名称	预计产量(吨)	品种	上市时间	联系电话
孙维田	2.5	桂味、糯米糍	6月中旬	18926015866
佛都笑果园	1	桂味、糯米糍	6月中旬	13502868228
朱钜坤	5	桂味	6月中旬	87730572
尹盘胜	3	桂味	6月中旬	16518986572
天生湖村集体	40	禾枝、桂味、糯米糍	6月中旬	87321218
刘春华	2	禾枝、桂味、糯米糍	6月中旬	87321218
刘建生	1	禾枝、桂味、糯米糍	6月中旬	87321218
李茂荣	20	桂味、糯米糍	6月中旬	87731234
潘伟传	15	桂味、糯米糍	6月中旬	13802284328
张国贵	1.3	桂味	6月中旬	13602354739
张红俊	1.5	桂味	6月中旬	13922927099
黄春燕	1	桂味	6月中旬	13802378719
刘光明	0.5	桂味	6月中旬	13809823998
黄文辉	0.7	桂味	6月中旬	13377694589

温建如	4.5	禾枝、桂味、糯米糍	6月中旬	13829237668
刘春发	3.6	禾枝、桂味、糯米糍	6月中旬	13600263978
温优生	2.7	禾枝、桂味、糯米糍	6月中旬	15913729923
温新华	2.7	禾枝、桂味、糯米糍	6月中旬	13802453571
蓝汉清	2.7	禾枝、桂味、糯米糍	6月中旬	13903032788
刘国安	2.7	禾枝、桂味、糯米糍	6月中旬	13532613178
蓝运金	2.7	禾枝、桂味、糯米糍	6月中旬	18929421137

## 长安镇产区

种植(经营) 主体名称	预计产量(吨)	品种	上市时间	联系电话
邓炽明	11	桂味、糯米糍	6月中旬	13903033218
邓泽森	15	桂味、糯米糍	6月中旬	13809613613
邓亮水	20	桂味、糯米糍	6月中旬	13713303008
蔡国良	5	糯米糍、桂味	6月中旬	13717177088
陈建成	2.5	糯米糍、桂味	6月中旬	13802380459
蔡霁鹏	25	糯米糍、桂味	6月中旬	13903036488

## 横沥镇产区

种植(经营) 主体名称	预计产量(吨)	品种	上市时间	联系电话
吴汉康	10	桂味、糯米糍	5月下旬	13509232522
六甲村股份经济联合社	0.3	桂味、糯米糍	6月上旬	13135131355
东莞市圣茵农业有限公司	2.5	妃子笑、糯米糍、桂味、 观音绿、鹅蛋荔	6月上旬	13509207714

# 东莞荔枝“12221”市场营销活动计划

## 长沙

5月30—31日



东莞荔枝长沙行首发推介会

6月



“乐购东莞”线上促消费活动

## 大朗

6月6日



“东莞给荔中国”系列活动之2022第八届中国（东莞）  
互联网荔枝节暨东莞品牌荔枝文化推广会

## 大岭山

6月10日



2022年“东莞给荔中国”暨东莞荔枝品牌文化节  
启动仪式

## 厚街

6月20日



厚街镇大迳荔枝文化节

## 铜仁

6月20—22日



“莞荔铜行”东莞荔枝宣传推介活动

## 东莞荔枝电商企业简介

### 东莞市大岭山荔乡荔枝专业合作社

成立于 2011 年，目前合作社有 28 名社员，生产基地种植面积约 3000 亩，主要位于大岭山镇连平村、水朗村、杨屋村等地，品种主要有糯米糍、桂味、岭丰糯等。合作社获得无公害认证荔枝品牌 1 个、获得绿色食品荔枝品牌 2 个、省名牌产品 1 个、省级绿色防控示范点 2 个。1992 年，大岭山“糯米糍”获得首届中国农博会金质奖。近年来，大岭山荔乡社加强生产管理指导，积极开拓市场销售渠道，引导大岭山荔枝与新兴互联网产业相融合，推动大岭山荔枝产业高质量发展。



### 乐活农商

东莞市乐活族有机农业有限公司成立于 2015 年，致于以农业种植为基础，以农旅融合为发展目标，提供以荔枝为主的原生态、有机、健康的原产地农产品，为广大农户广开销路。

从 2020 年起，全力打造“荔枝狂魔”品牌，实现了荔枝品类种、产、购、开发、销、售后一条龙服务。乐活荔枝在东莞产区拥有自主种植管理的荔枝果园。经东莞市荔枝协会认定，使用东

莞荔枝农产品地理标志证书。“正宗 - 东莞荔枝”之妙，天然与别处不同！



## 问道农业

成立于2014年5月，自营荔枝果园面积达400亩，公司主营产品包括东莞糯米糈、水平红玫瑰荔枝、东莞腊味以及全国地标农产品。公司自主品牌有荔枝品牌“莞吉荔”、腊味品牌“老莞礼”。目前，公司联合近150家东莞本土农产品龙头企业和传统食品企业搭建了“印象莞”东莞特产平台，统筹全国各地100个以上优质农产品生产基地，打通与京东、淘宝、天猫、有赞等主流电商平台的对接，帮助东莞农生鲜产品和传统食品企业、农业生产基地向互联网发展，把东莞好货卖往全世界。截至2021年，公司已经连续8届承办中国东莞互联网荔枝文化节。2021年销售荔枝鲜果超300吨。七年来，问道电商团队始终初心不变，不断投入资源，做大做强互联网+莞荔事业，累计帮助指导东莞超2800户的荔枝果农在莞荔销售过程中增收创收，连续7年在京东平台生鲜水果类目当季位列前三名，进一步扩大了莞荔的品牌影响力和互联网品牌荔枝龙头地位。



# 寻味莞荔

## ——那些荔枝达人知道的小知识

### 荔枝干

东莞传统古法烘焙荔枝是东莞市市级非物质文化遗产项目，传承已百余年。传统荔枝干烘焙技艺以木炭为燃料，焙炉由砖和竹箔构成，竹箔做的炉面均匀地铺上 30 至 40 厘米厚的新鲜荔枝，炉底点燃两行木炭，俗称“火路”。一炉新鲜荔枝先烤上一天一夜，途中翻转 3-5 次。制成品肉厚核小，蜜甜醇香，有益心肾、养肝血之效。

### 荔枝蜜

“东莞荔枝蜜酿造技艺”是中国南方地区生产的传统优质蜂蜜，2018 年入选省级非物质文化遗产代表性项目名录。颜色为琥珀色，芳香馥郁，带有浓烈的荔枝花香味，含有人体必须的多种维生素和营养成分，是天然滋补佳品。

### 荔枝柴烧鹅

荔枝除了果实可食，柴木亦可称为美食的催化剂。荔枝柴火烧鹅是大岭山镇流传下来的一大传统特色，荔枝柴木质结实，干燥耐燃，几乎不含树脂，烧的时候不会像烧松树柴那样，由于含树脂而烧出一股异味，相反这荔枝柴还能给食物带来淡淡的荔枝香。柴越老，烧出的鹅越香。

### 荔枝菌

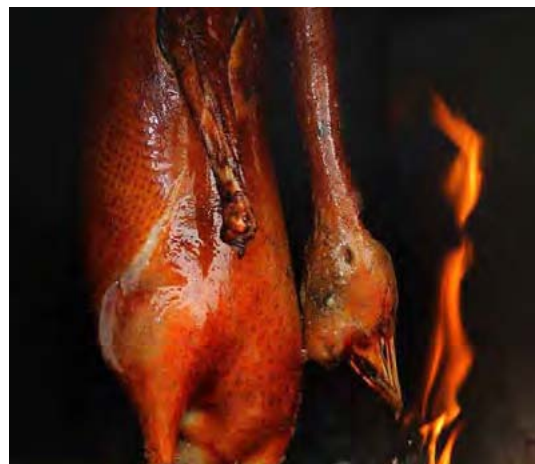
荔枝树下所生荔枝菌素有“岭南菌王”的称号，味道极清鲜、爽口，是很多老饕每年都惦记的美味。荔枝菌的生长期很短，一般是每年农历五月初一开始到夏至时节、荔枝成熟结果的时候，最多一个月。采摘后荔枝菌的保鲜十分讲究，即使在低温环境下



荔枝干



荔枝菌



荔枝柴烧鹅

保存，最多也只能维持 2-3 日的新鲜度，而且鲜味会逐日递减。即便是当天采摘的荔枝菌，晚上不及中午吃来得鲜甜。

### 这样吃荔枝不上火

吃荔枝前后适当喝点盐水、凉茶或绿豆汤，可以预防“虚火”。或者把新鲜荔枝去皮浸入淡盐水中，再冷藏后食用，不仅可以预防“虚火”，还可以醒脾消滞。此外，用荔枝壳煎水喝，也能解荔枝热。

### 这样剥荔枝不脏手

荔枝表皮上有一条明显的中线（缝合线），新鲜的荔枝缝合线明显，不深也不浅，颜色太深一般荔枝没成熟，颜色太浅就是熟过头。吃荔枝时，沿缝合线轻轻掐开一点缝儿，剥皮的时候轻轻一按，荔枝表皮就会裂开了，果肉完好无损，双手也不会沾汁。

### 荔枝菜肴

除了鲜食，荔枝还可以入菜，口感清而不淡、鲜而不俗。

虾仁炒荔枝：一道经典的荔枝菜。在炒菜过程中，水果入馔都不宜久炒，下锅兜炒几下即可。炒久的荔枝会出水变软，口感变差。

荔枝靓汤：荔枝老鸭汤，汤水果香中带鲜甜，补而不燥，生津止渴，强心提神，补气养血，亮泽肌肤。

荔枝甜品：荔枝红豆沙雪糕，往新鲜荔枝肉中塞进一些红豆沙，然后像串冰糖葫芦一样串起来，速冻后的口感绵绵沙沙，真就像支雪糕，还带有满满的荔枝味。



荔枝炖汤



虾仁炒荔枝



扫码获取  
2022年东莞荔枝采购手册

